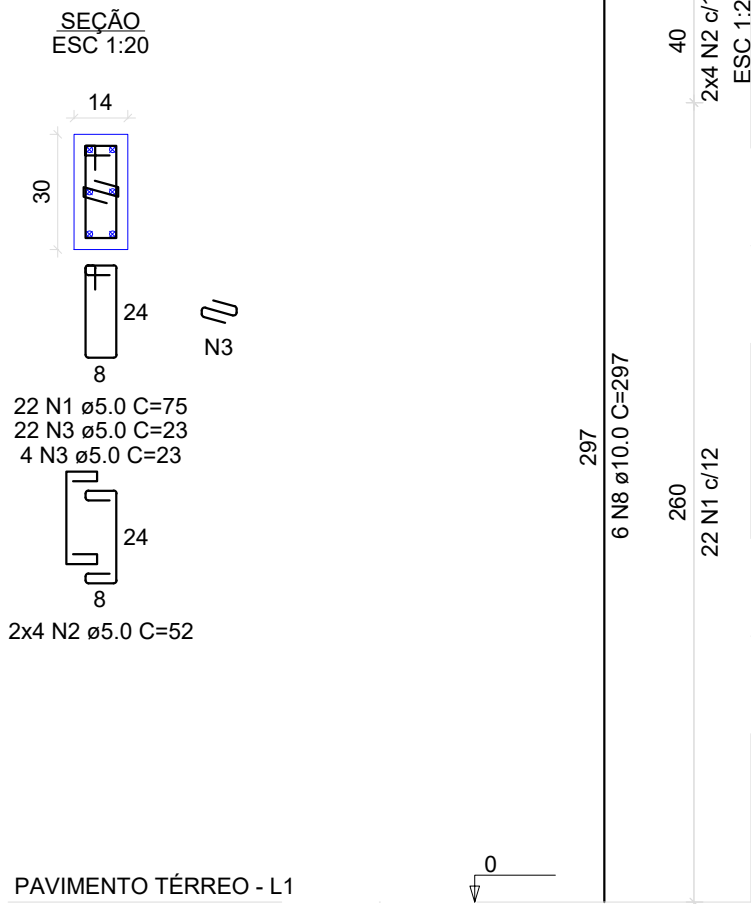


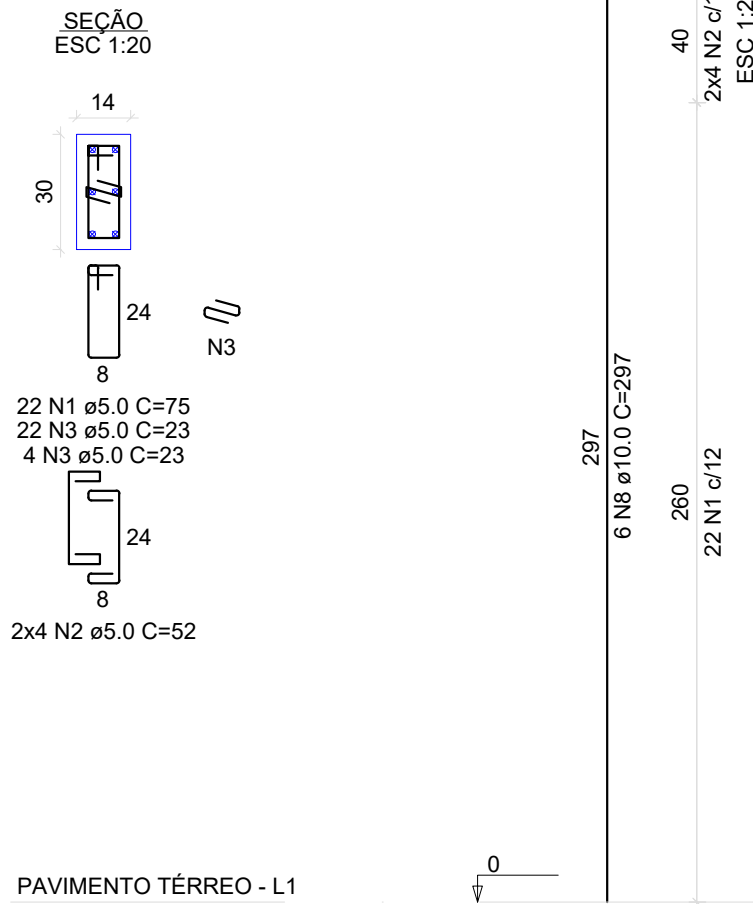
P5

PRIMEIRO PAVIMENTO - L2



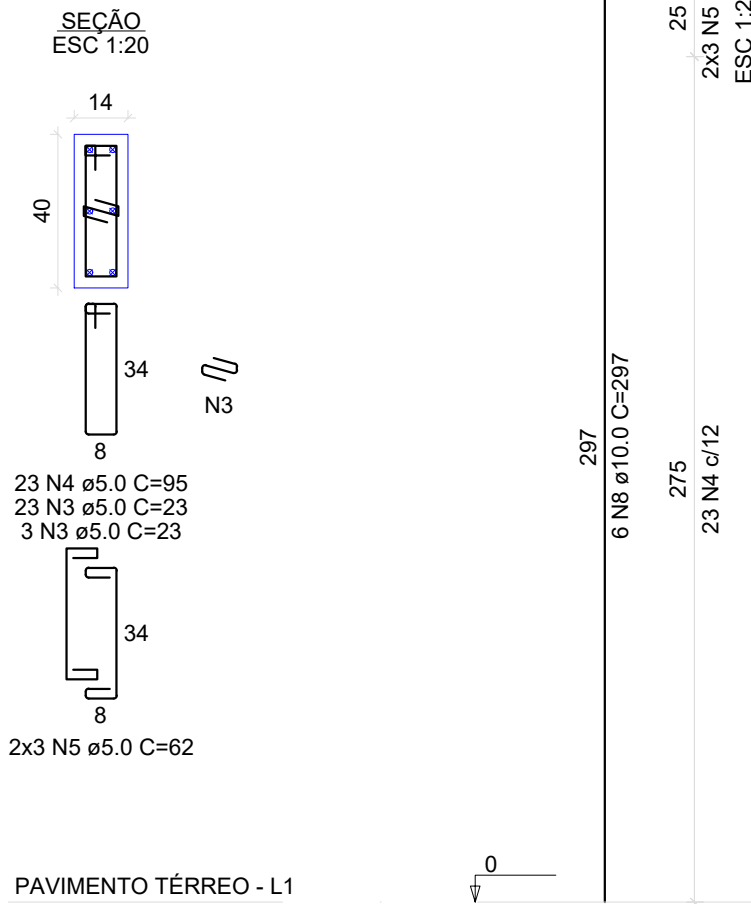
P6

PRIMEIRO PAVIMENTO - L2



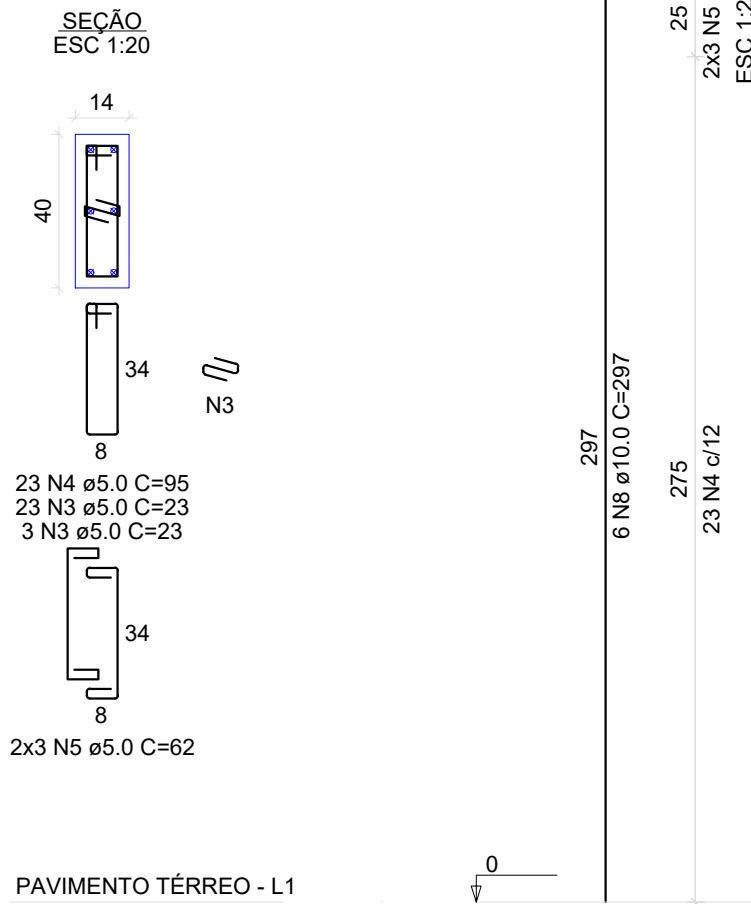
P7

PRIMEIRO PAVIMENTO - L2



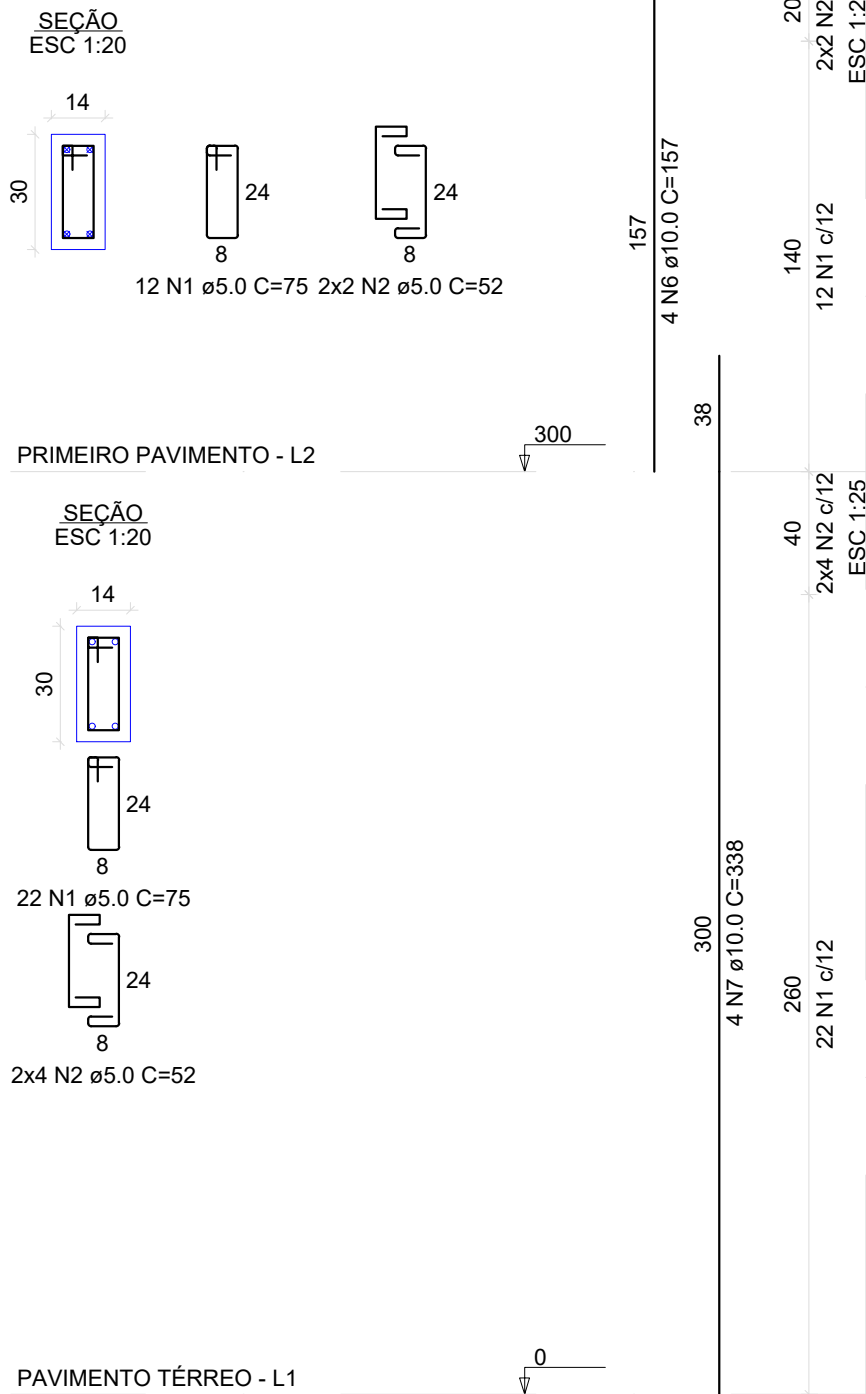
P8

PRIMEIRO PAVIMENTO - L2



P1

PAVIMENTO - L3



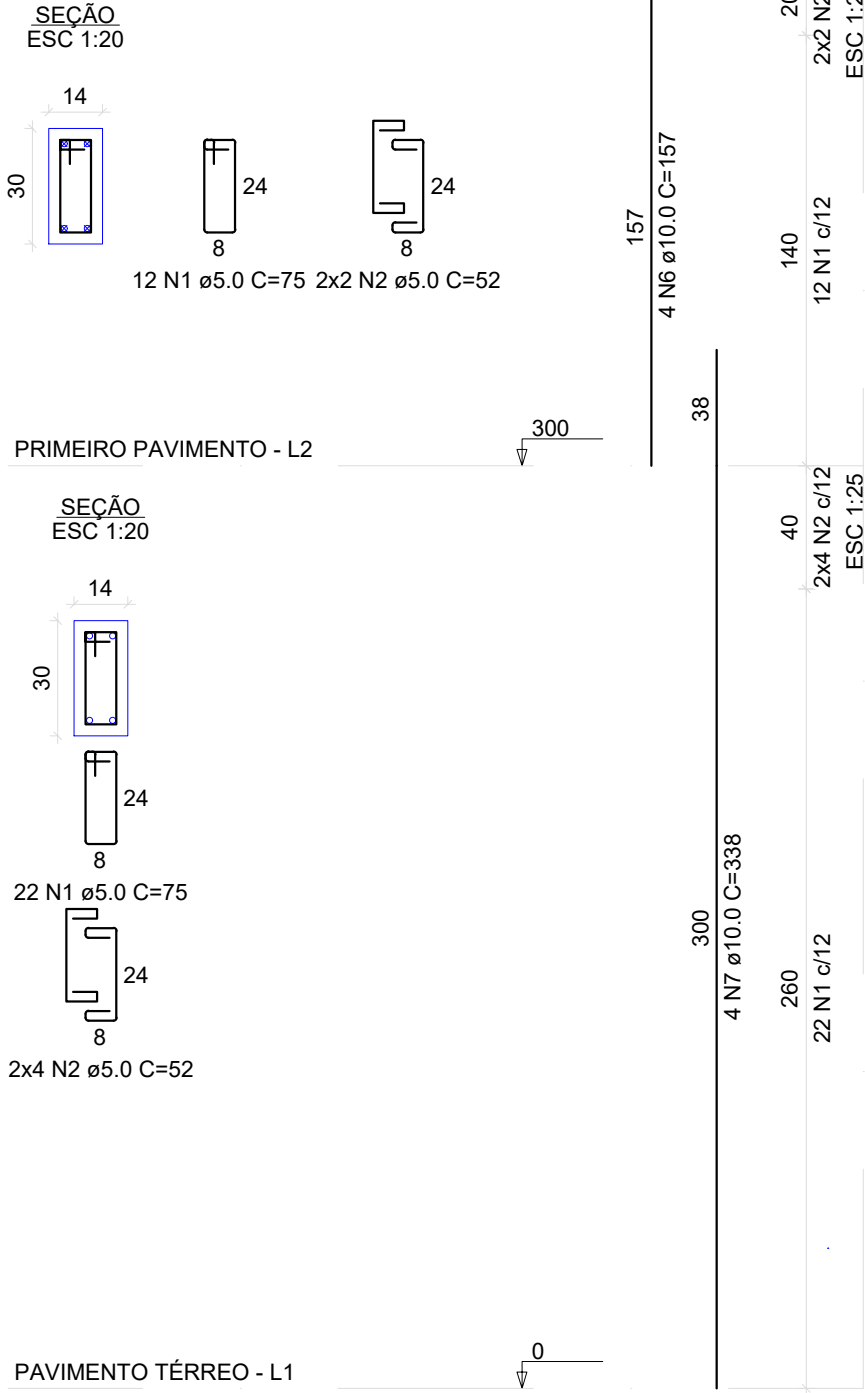
RELAÇÃO DO AÇO					
AÇO	N	DIAM (mm)	QUANT	C.UNIT (cm)	C.TOTAL (cm)
P1-L3	1	5.0	180	75	13500
P2-L3	2	5.0	64	52	3328
P3-L3	3	5.0	156	23	3588
P4-L3	4	5.0	46	95	4370
P5-L2	5	5.0	12	62	744
P6-L2	6	10.0	16	157	2512
	7	10.0	16	338	5408
	8	10.0	28	297	8316

RESUMO DO AÇO			
AÇO	DIAM (mm)	C.TOTAL (m)	PESO + 10% (kg)
CA50	10.0	162.4	110.1
CA60	5.0	255.3	43.3
PESO TOTAL (kg)			
CA50	110.1		
CA60	43.3		

Volume de concreto (C-25) = 1.36 m³
Área de forma = 27.95 m²

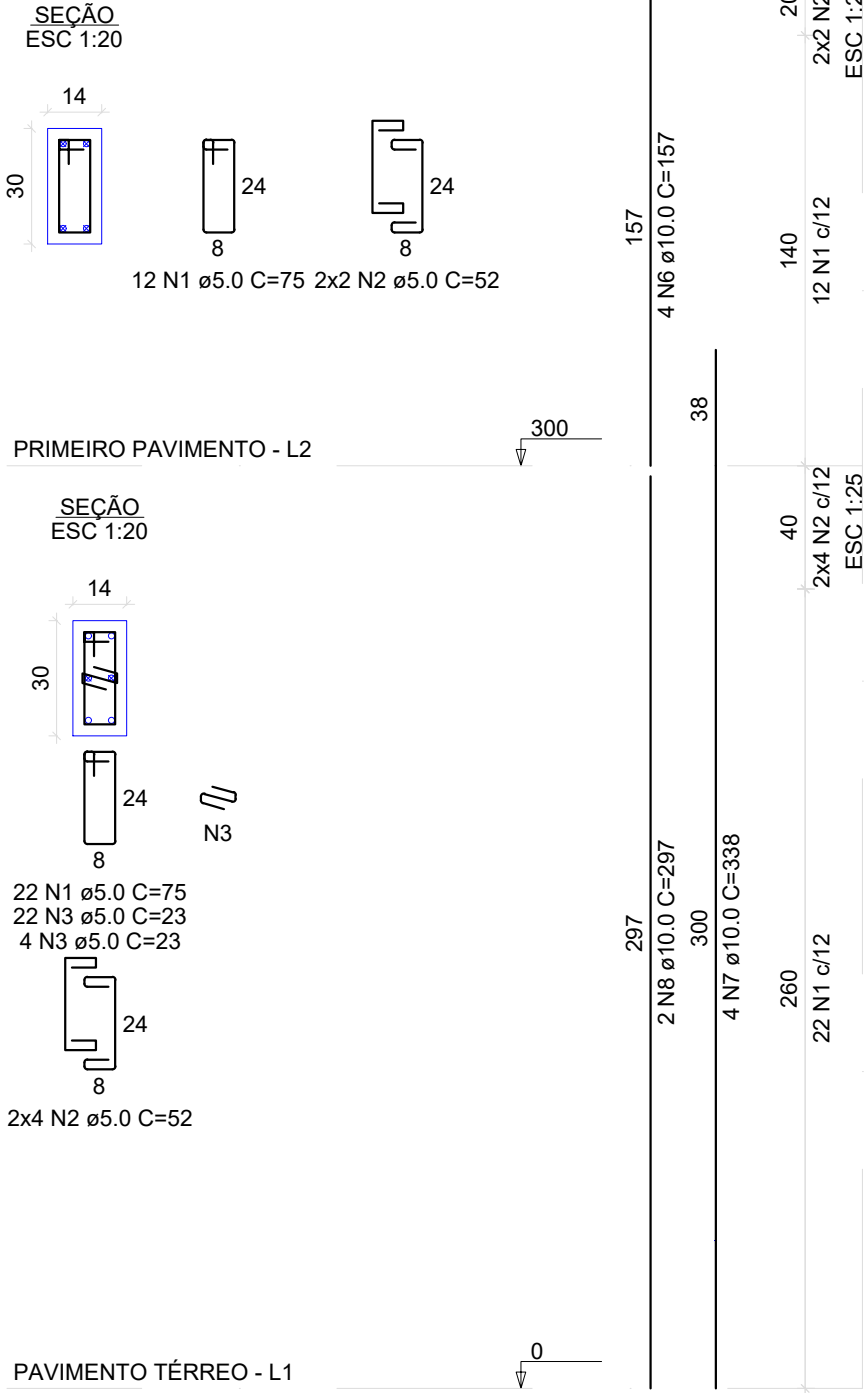
P2

PAVIMENTO - L3



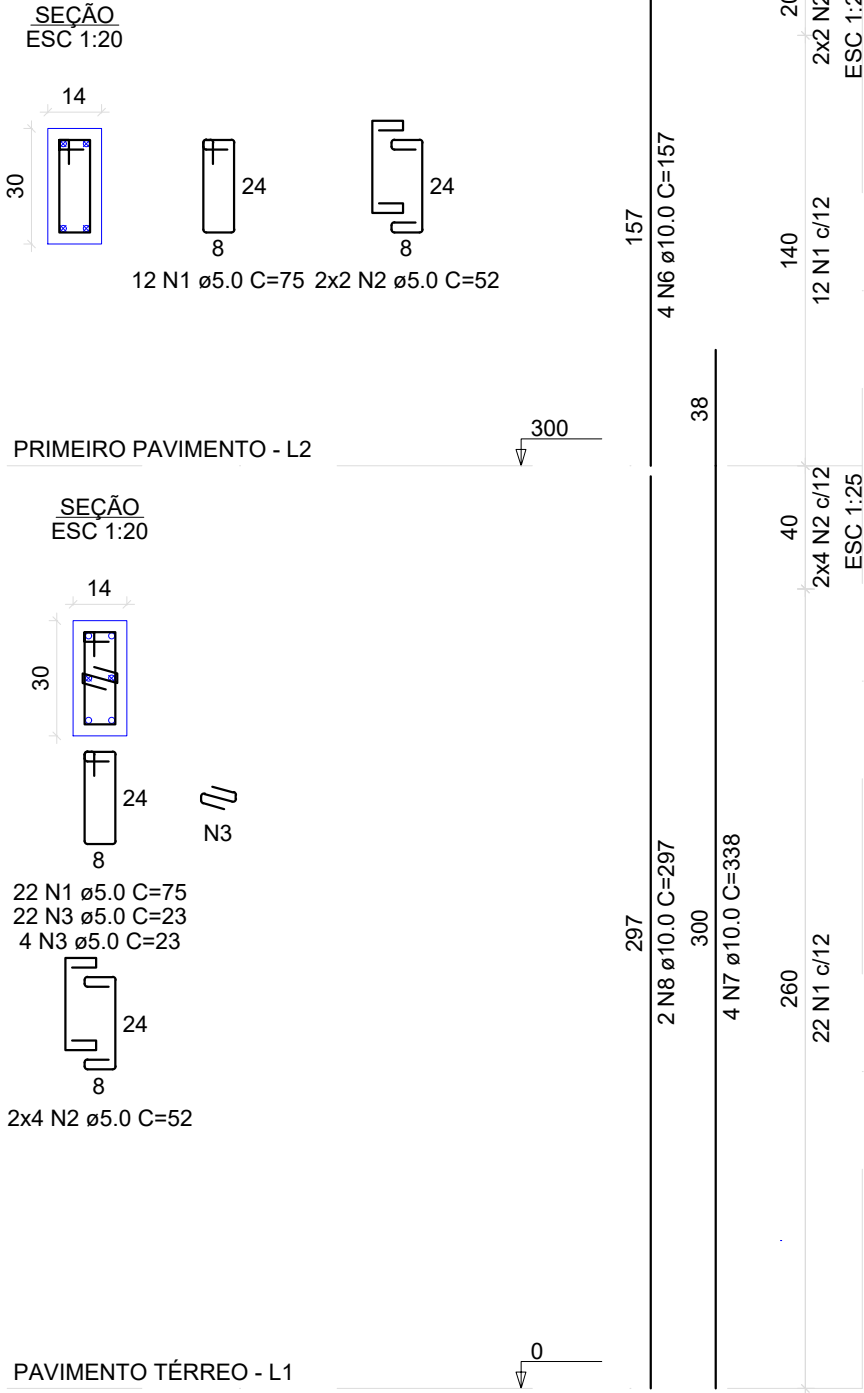
P3

PAVIMENTO - L3



P4

PAVIMENTO - L3



CIDADE:	SANTA MARIA DA VITÓRIA - BA			
ENDEREÇO DA OBRA :	PRAÇA PÚBLICA COM ÁREA DE LAZER			
PROPRIETÁRIO:	PREFEITURA MUNICIPAL DE SANTA MARIA DA VITÓRIA			
CNPJ:				
RESPONSÁVEL TÉCNICO :	Eng.Antocello Ribeiro Teixeira - CREA-BA: 42370/D			
Área da praça: 3888,28m²	Proprietário:	PREFEITURA MUNICIPAL DE SANTA MARIA DA VITÓRIA		
	Execução:			
	Projeto:	Eng.Antocello Ribeiro Teixeira - CREA-BA: 42370/D		
	ESTRUTURAL			
	TÍTULO: CONSTRUÇÃO DE PRAÇA			
	CONTEÚDO: PILARES			FOLHA: 03/06
	TELEFONE: (77) 99125-0252	ESCALA: IND.	TIPO DE REQUERIMENTO: OBRA INICIAL	DESENHO: Antocello
			DATA:	MAIO 2026